

**LAURA SIMAL GONZÁLEZ**

**X**

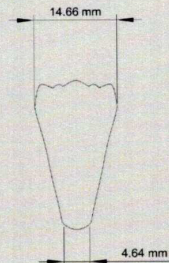
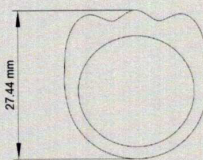
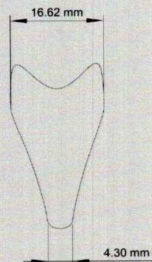
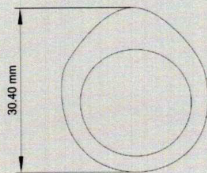
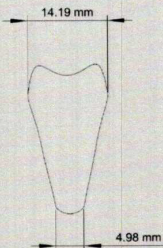
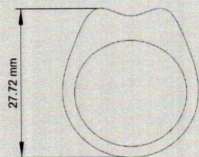
**COLECCIÓN: *DENTARIA***

Este proyecto toma como referencia la morfología y la carga simbólica de la dentadura humana como joya contemporánea.

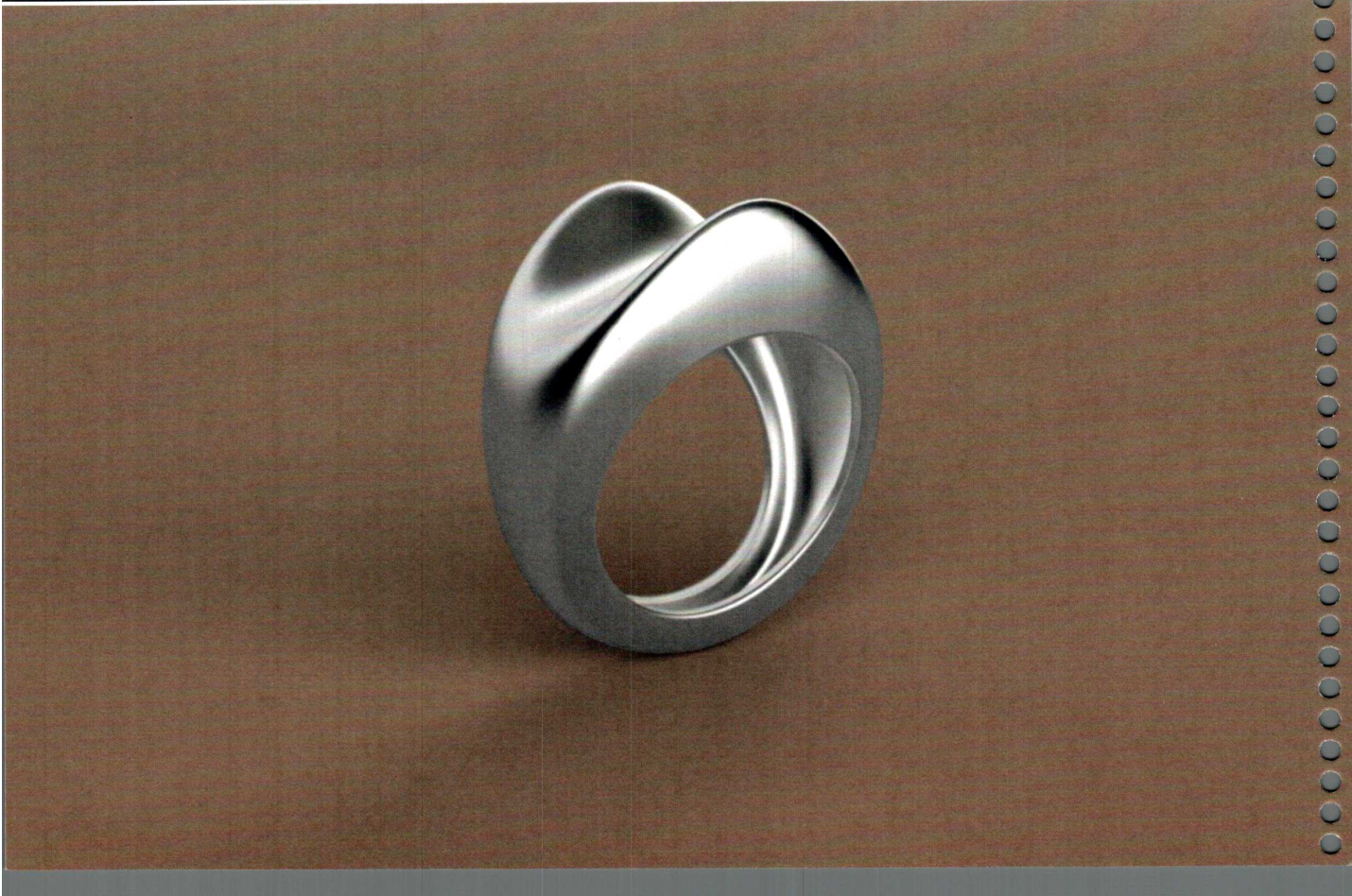
Como respuesta aparece DENTARIA, una serie de tres anillos que dialogan con disciplinas como la antropología y la arqueología, y traslada al campo de la joyería una reflexión sobre el cuerpo como territorio de memoria y transmisión cultural.

El cuerpo no es algo estático, por él atraviesa el paso del tiempo, deja marca, cambia de forma y cada desgaste contiene una narrativa.

**..ANILLO: MODELADO ORGÁNICO**



**...RENTERS**







**el colmillo**  
instinto



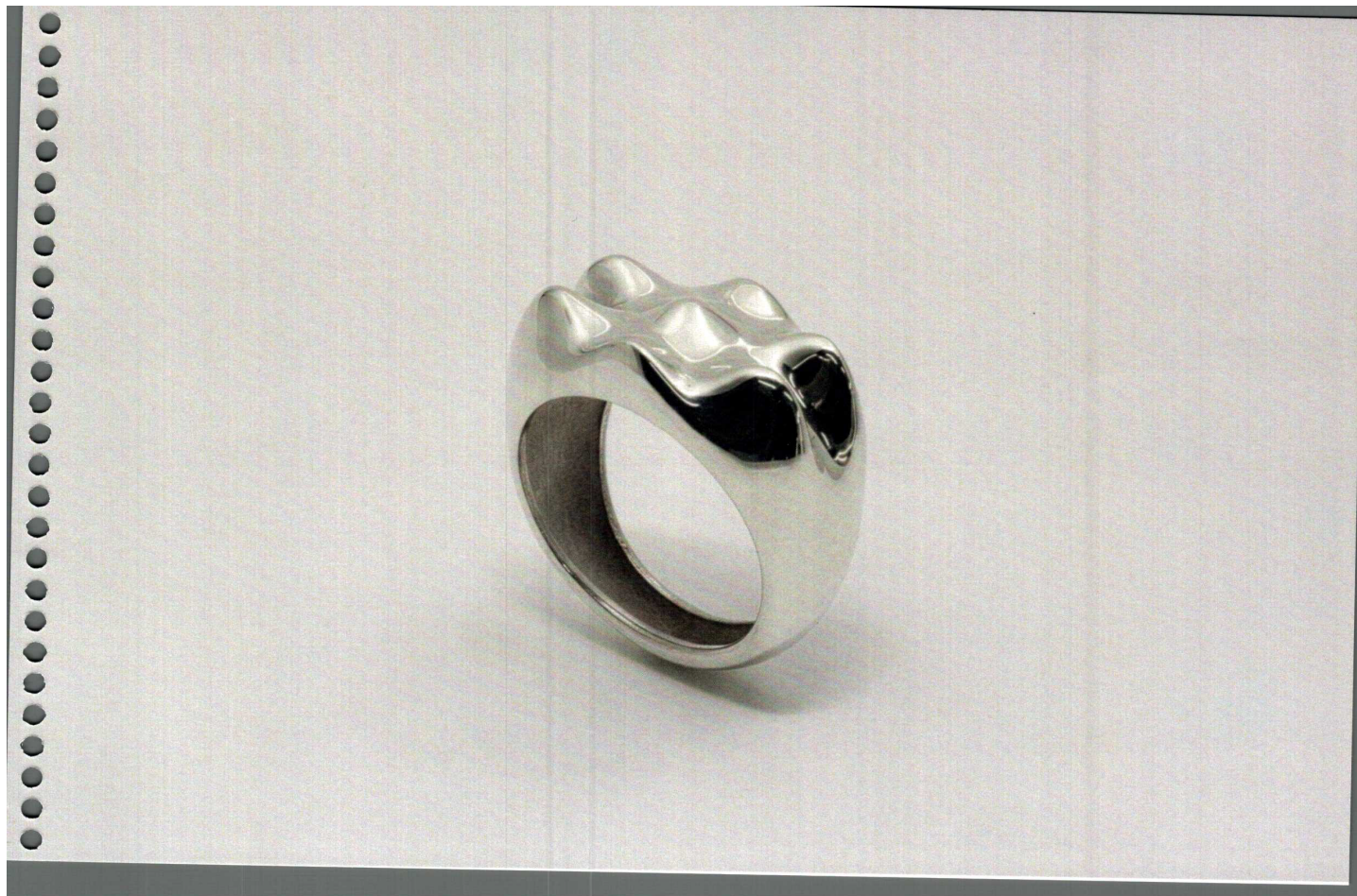
**la muela**  
fuerza



**diente dentado**  
fiera interior



# ...FOTOGRAFÍA ARTÍSTICA







# ..TÉCNICAS UTILIZADAS

MODELADO 3D A TRAVÉS DE RHINOCEROS

IMPRESIÓN 3D

FUNDICIÓN EN PLATA 925

ACABADO DE LA PIEZA MEDIANTE EL LIJADO Y PULIDO A MANO